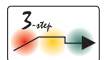


Dual output charger for lead acid batteries

12V: 2 x 5A, 10A or 1 x 5A (24V)

- For optimal charge of 24V (12+12V) and 12V battery systems w. one charger
- 3-step charge control with microprocessor
- Low current start up of deeply discharged batteries (step 0)
- Unaffected by fluctuations in mains voltage
- Protected against reverse polarity and short circuit proof
- Approvals:
 - Complies w. medical std. (EN 60601)
 - For updates: see www.mascot.no
- For optimal lading av 24V (12+12V) og 12V batterisystemer med en lader
- 3-trinns ladekontroll med mikroprosessor
- Lavstrømsmodus ved oppstart av meget utladde batterier (trinn 0)
- Uavhengig av nettspenningsvariasjoner
- Polvendings- og kortslutningssikker
- Godkjenninger:
 - Tilfredst. medisinsk std. (EN 60601)
 - For oppdat.: se www.mascot.no



Technical specifications	Tekniske data	2x12V
Input voltage:	Inngangsspenning:	90 - 264 VAC
Line frequency:	Frekvensområde:	47 - 63 Hz
Max output power:	Maks. utgangseffekt:	2 x 73,5W
Charge timer (step 2):	Ladetimer (step 2):	4 h
Safety timer:	Sikkerhetstimer:	72 h
Restart charge current:	Restart ladestrøm:	5,0 A
Indication "batt. not connected":	Indikasjon når batt. ikke tilkoblet:	flashing green blinkende grønn
Ripple:	Rippel:	< 100 mV p-p
Efficiency (at 100% load):	Virkningsgrad (v. 100% last):	> 85%
Switch frequency approx.:	Svitsjefrekvens ca.:	40 kHz
Temperature range	Temperaturområde	
• Operating:	• Drift:	-25 to +40 °C
• Storage:	• Lagring:	-25 to +85 °C
Protection	Beskyttelse	
- Short circuit proof:	- Kortslutningssikker:	Lading av batt. m lavere spenning (e.g. 6V)
- Against reversed polarity:	- Polvendingsikker:	begr. strømmen til 1,5A og term. e. 30 min.
- Against overheating:	- Mot overoppheting:	Charging of lower voltage batt (e.g. 6V)
- Safety timer:	- Sikkerhetstimer:	will be limit. to 1,5A and term. after 30 min.
Safety:	Sikkerhet:	EN 60335-2-29, EN 60601-1
Insulation class:	Isolasjonsklasse:	Class I
Insulation voltage	Isolasjonsspenning	
Primary-secondary:	Primær - sekundær:	4000VAC / 5656VDC
EMC standards:	EMC standarder:	EN 55014-1 and 2, EN 61000-6-3, EN 60601-1-1-2, EN 61000-6-1
Input terminal:	Inngangsterminal:	2-pin IEC-320
Terminals:	Utgangsterminal:	battery clips, push-on terminals or DC conn.
IP-grade:	IP-grad:	21
		PCB with components are protected with coating
Rec. battery capacity:	Anbefalt batterikapasitet:	20 - 200 Ah
Dimensions (LxWxH):	Ytre mål (LxBxH):	184 x 171 x 54 mm
Weight:	Vekt:	1,9 kg

Charge control - Ladekontroll (LED indication)

	Step / Trinn 0 < 30 min	Step / Trinn 0 > 30 min	Step / Trinn 1	Step / Trinn 2	Step / Trinn 3	Float charge
	(Yellow/Gul)	(Red=error / Rød=feil)	(Yellow / Gul)	(Blink Gul/Flash Yellow)	(Green / Grønn)	Vedl. lading
12V	1A +- 0,2A (batt volt < 10,5V)	< 0,2A	5A +- 0,2A (batt volt > 10,5V) (til Vbat = 14,7V)	14,7V +- 0,1V (until I charge < 1,5A or > 4hr) tapering charge current	13,7V +- 0,2V (until I charge > 5A) supply current up to max. 4,0A for possible parallel load	5A Strøm pulserer på sikkert spenn.- nivå for topl. av batt